

ПРИКЛАДНОЕ ПРИМЕНЕНИЕ ДАННЫХ ДИСТАНЦИОННОГО ЗОНДИРОВАНИЯ В ИНФОРМАЦИОННЫХ СИСТЕМАХ ГОРОДА



ЧРЕЗВЫЧАЙНЫЕ СИТУАЦИИ
3D МОДЕЛИ ДЛЯ
МОНИТОРИНГА ПАВОДКА



Цель проведения ДЗЗ
МОДЕЛИРОВАНИЕ И МОНИТОРИНГ ПАВОДКОВЫХ ПРОЦЕССОВ



ЧРЕЗВЫЧАЙНЫЕ СИТУАЦИИ

Заторы мощностью до 8м, протяженностью в сотни метров,
ВЫЗЫВАЮТ ПРЕВЫШЕНИЕ К УРОВНЮ ПАВОДКА НА 2-3М



ЧРЕЗВЫЧАЙНЫЕ СИТУАЦИИ
ЗАТОПЛЕНИЕ ТЕРРИТОРИЙ, ПОДПОР ВОДЫ ПО МАЛЫМ РЕКАМ
на снимке - разлив воды на 3км, в центре - н.п. Черная речка, около
Томска



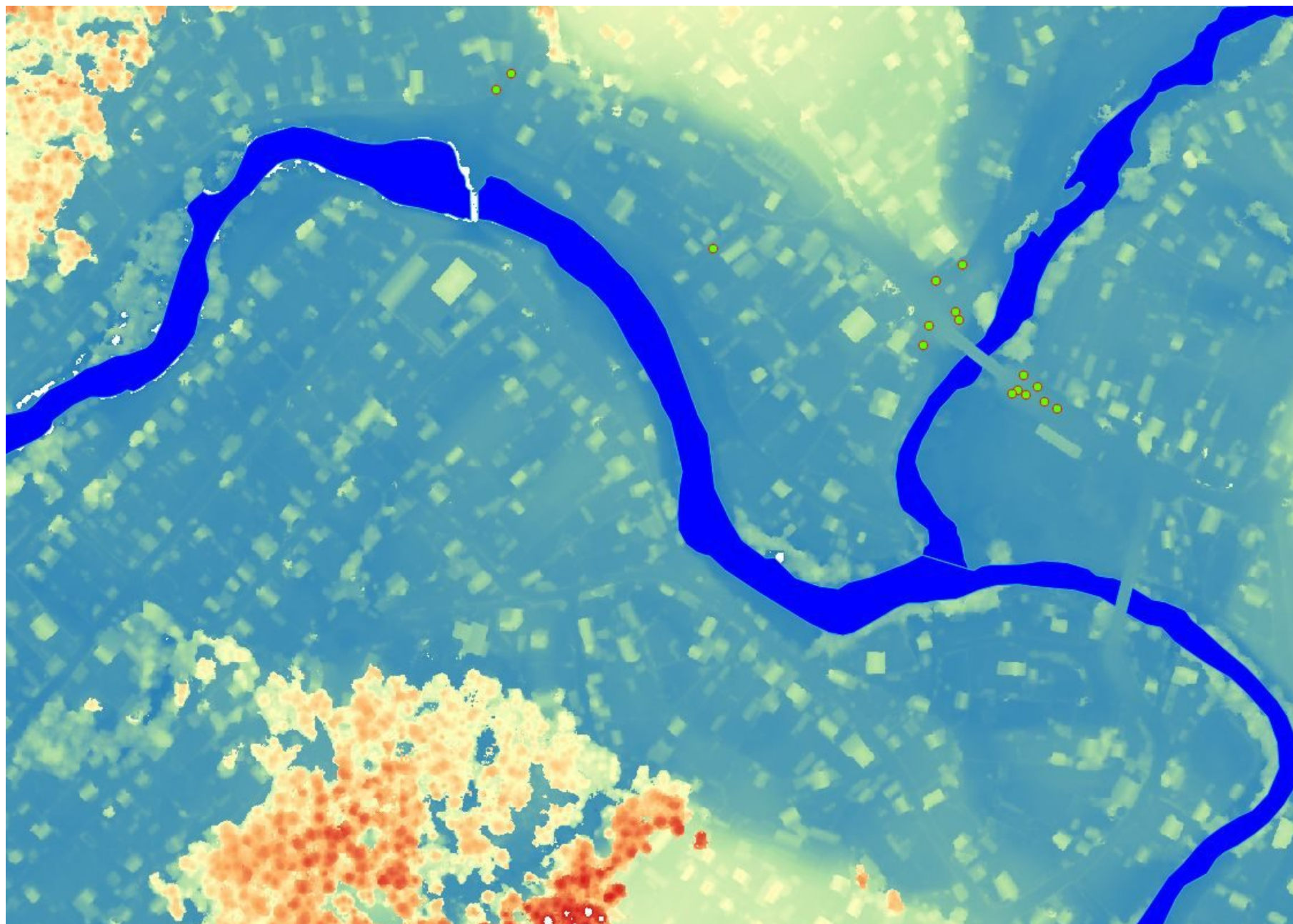




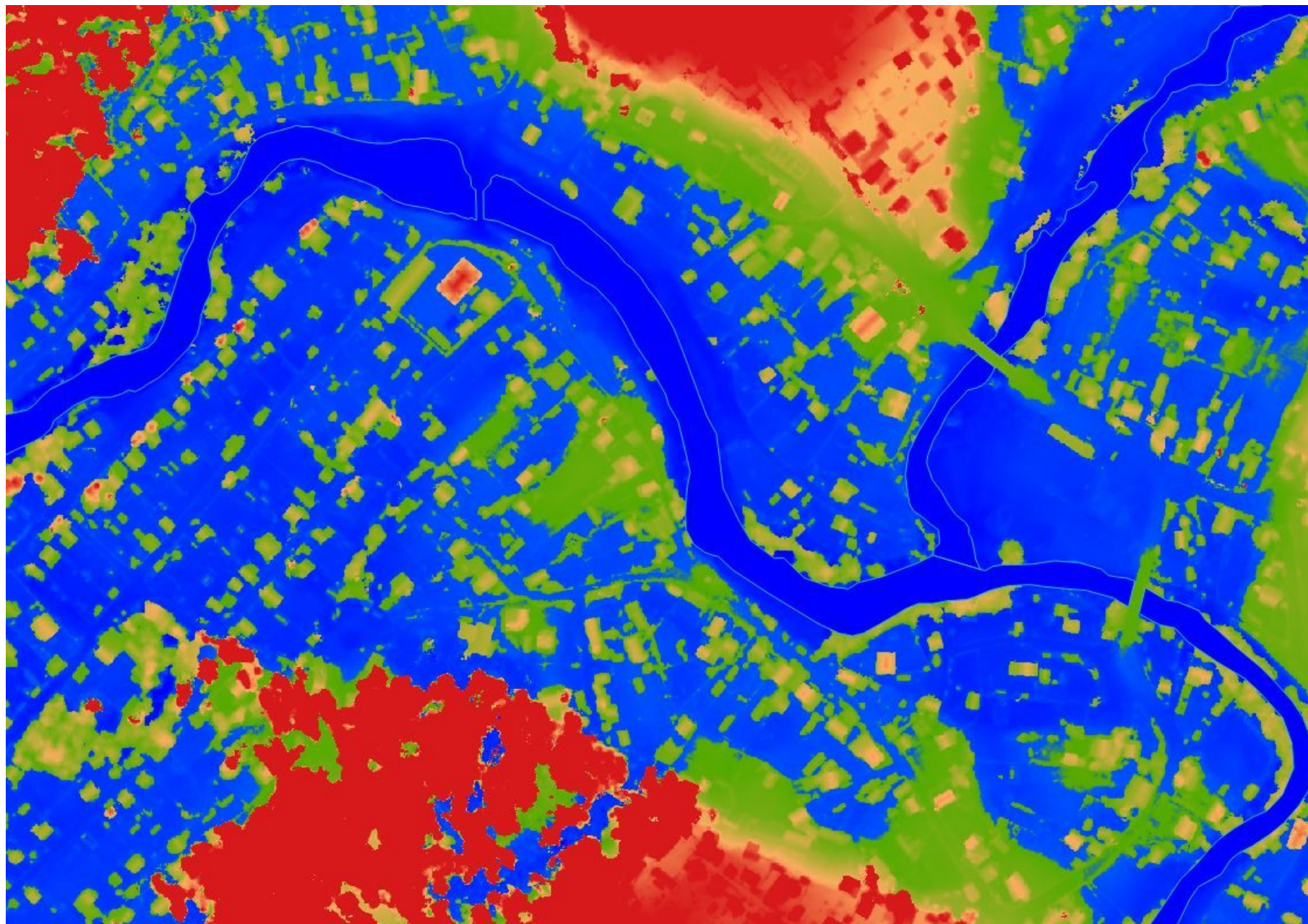
ПО УРЕЗАМ ВОДЫ, ЗАФИКСИРОВАННЫМ В ПИКИ 2010 И 2012Г.



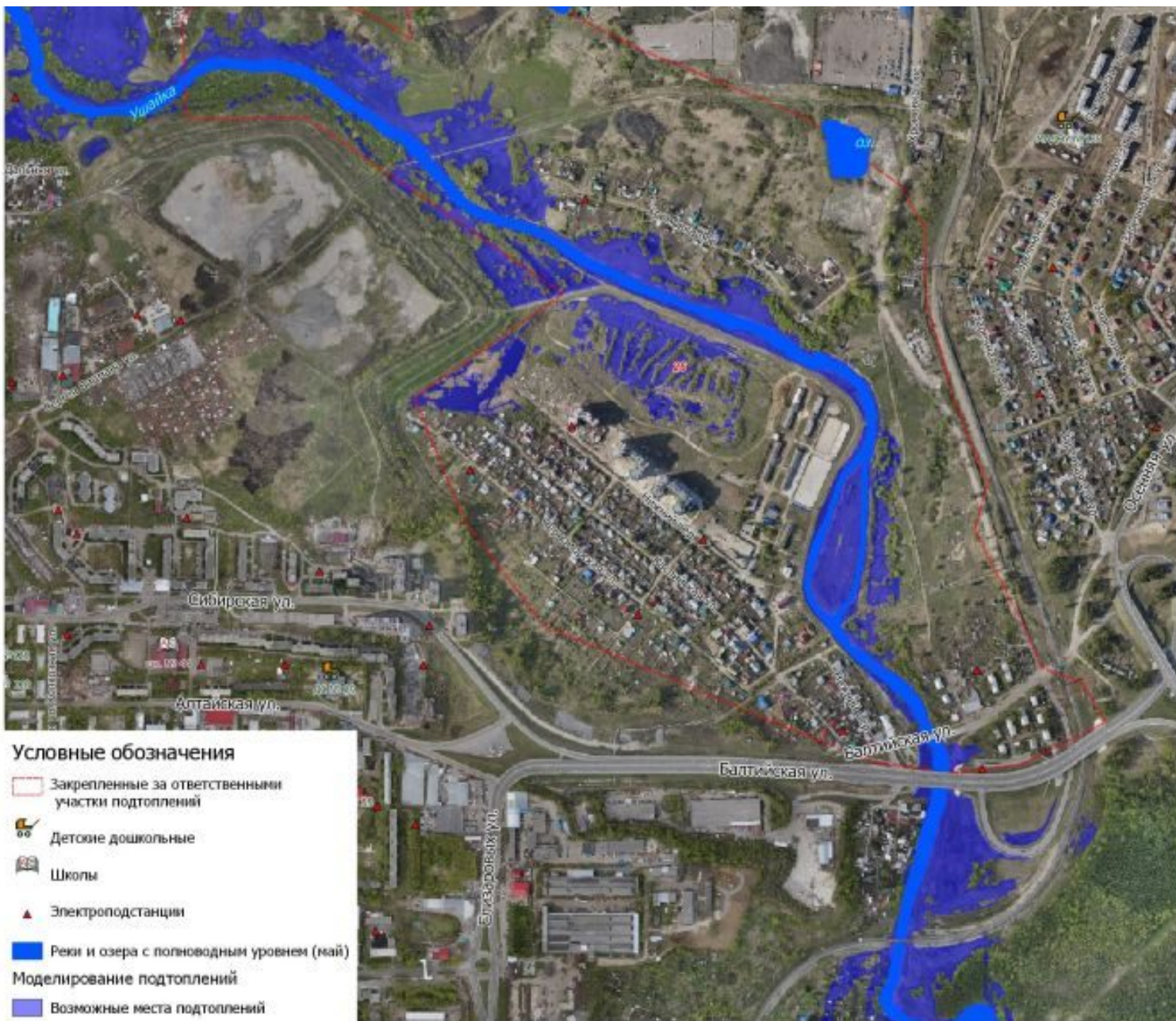
ПО DEM МОДЕЛИ, ПОЛУЧЕННОЙ ПРИ АЭРОСЪЕМКЕ С БПЛА В 2014г.



ВОССТАНОВЛЕННЫ ГРАНИЦЫ ПОДТОПЛЕННЫХ в 2010г. ТЕРРИТОРИЙ



И ПРОИЗВЕДЕНО МОДЕЛИРОВАНИЕ ВОЗМОЖНЫХ СИТУАЦИЙ



СКОМПЛЕКТОВАН МОБИЛЬНЫЙ ВЫЧИСЛИТЕЛЬНЫЙ КОМПЛЕКС,
ОПЕРАТИВНО РАЗВОРАЧИВАЕМЫЙ В ЛЮБОЙ ТОЧКЕ ГОРОДА,
СПОСОБНЫЙ БЫСТРО МОДЕЛИРОВАТЬ ДИНАМИЧЕСКИЕ ПРОЦЕССЫ
ПАВОДКОВОЙ УГРОЗЫ

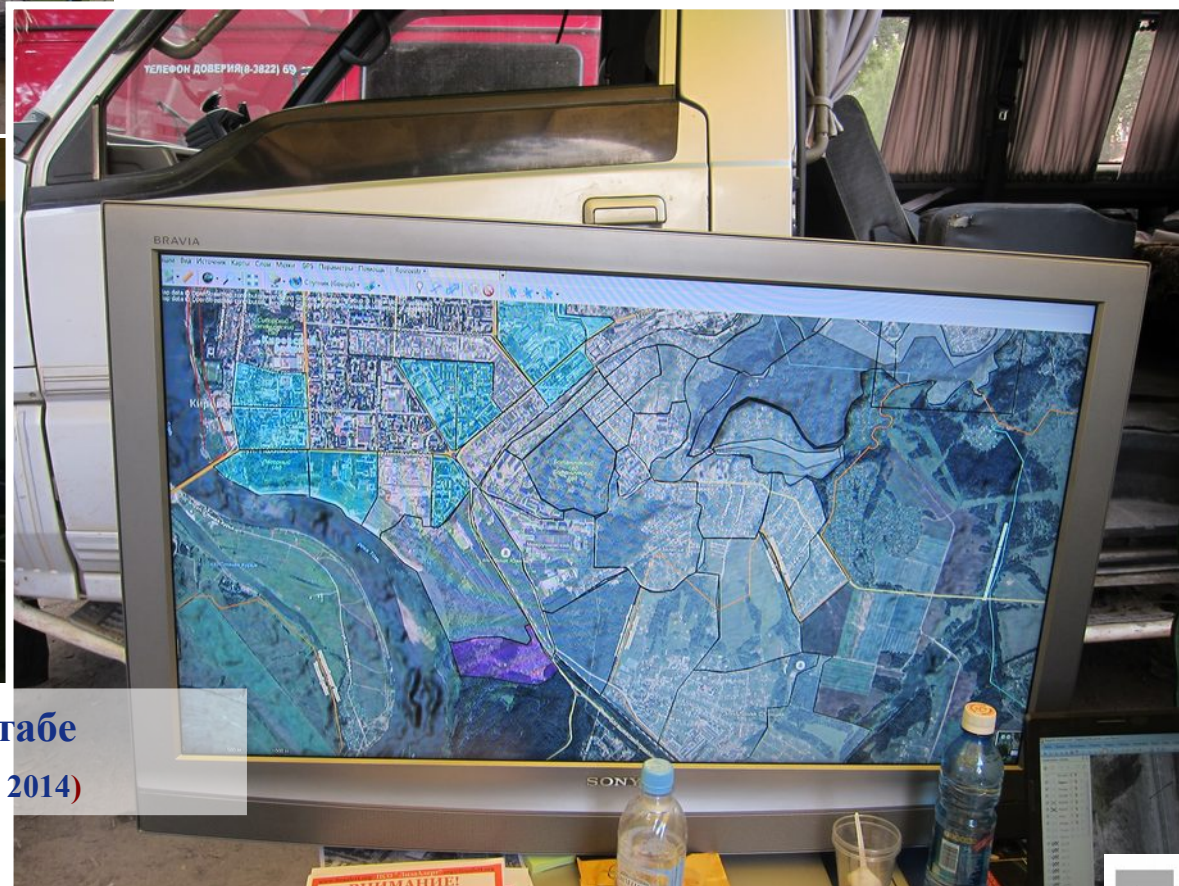
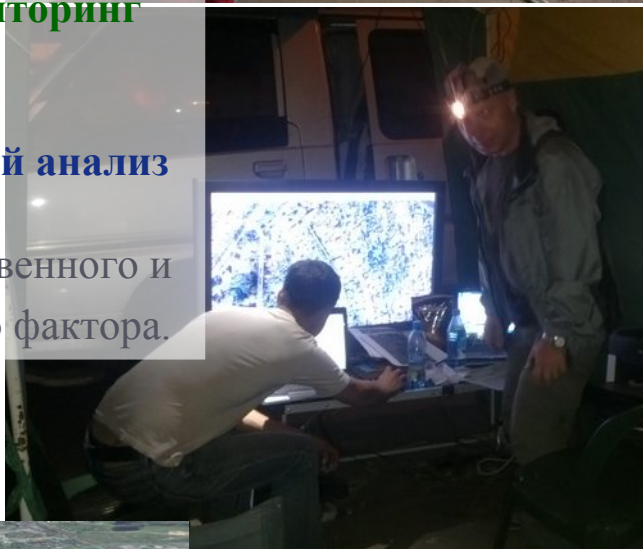


Чрезвычайные ситуации. Оперативный штаб.

Оперативно формировать задания поисковым группам волонтеров, учитывать результаты поиска по каждой группе, вести мониторинг событий и проводить прогнозный анализ с учетом пространственного и временного фактора.



Геоинформационные системы, Ортофотоплан и Аэрофотосъемка выполняемая с помощью БПЛА - полезные инструменты при ликвидации ЧС, планировании спасательных, эвакуационных мероприятий, мониторинга развития ситуации, оценки ущерба



Работа геогруппы в штабе по поиску ребенка (авг. 2014)



ТАКОЙ МОБИЛЬНЫЙ ВЫЧИСЛИТЕЛЬНЫЙ КОМПЛЕКС
МОЖНО ДОПОЛНИТЬ БПЛА (самолетного или коптерного типов)
И ОБЕСПЕЧИТЬ ДАННЫМИ В РЕЖИМЕ РЕАЛЬНОГО ВРЕМЕНИ

Съемка в Томске производилась компанией «ПЛАЗ» Санкт-Петербург с БПЛА "Геоскан-101" (самолет), "Геоскан-401" (мультикоптер).

Летные характеристики "Геоскан-101":

Продолжительность полета: до 45 мин.

Радиус действия 30 км. (в Томске, до 7 км.)

Воздушная скорость 20 м/с

Высота до 1000 м. (в Томске, средняя 250 м)

Вес 2.3 кг.

Двигатель: электрический

Размах крыла: 130 см.

Масса полезной нагрузки: до 0.5 кг.



Спасибо за внимание !

Сергей Владимирович Сидоренко,
Алексей Дмитриевич Романцов,

Для контактов:

т.р.:(382-2) 53-03-27

факс: (382-2) 52-68-84

E-mail: svs@admin.tomsk.ru

ИС ОГД г. Томска

